



مقالات عامة - توثيق وترميم وصيانة
مباني تراثية

أرز للمقاولات
هشام توحيد

هشام حسن محمد توحيد

التعليم

١٩٩٧ مدرسة ترميم الاثار الثانوية

٢٠٠١ ليسانس ترميم الاثار، قسم الترميم، كلية الاثار، جامعة القاهرة

المهارات:- خمس وعشرون عاما خبرة في ممارسة اعمال الترميم المختلفة، التوثيق المعماري والفتوغرافي للمباني التراثية والاثرية والمقتنيات الفنية التراثية، الأشراف على التنفيذ والتخطيط وإدارة المشروعات، كذلك إصدار الخطط التنفيذية لاعمال الترميم، اعداد المقاييس لمشاريع الترميم المختلفة.

أرت للمقاولات

رئيس مجلس ادارة شركة ارت للمقاولات

مشروعات الشركة :-

- ترميم وتطوير قصر الاميرة فوقيه (مجلس الدولة) ((مقاول باطن)) .
- ترميم وصيانة واجهات المبنى التراثي لسفاره سنغافوره ((المرحلة الثانية)) ((مقاول باطن))
- تطوير سور كلية هندسة فرع عين شمس ((مقاول عام))
- تنفيذ رسومات اسلامية بمسجد الست رقيه بالسيدة زينب ((مقاول باطن)) .
- توثيق محكمة الاسكندرية .
- توثيق متحف السويس (بالاسماعلية) .
- محطة قطار الملك فؤاد (مكتب بريد كفر الشيخ) ((مقاول باطن)) .
- تطوير مسجد سلطان المتحابين ((مقاول باطن)) .
- ترميم وتطوير المباني التراثية بمجدقة الحيونات بالجيزة ((مقاول باطن)) .
- توريد وتركيب مظله اسنا معبد خنوم . ((مقاول باطن)) .
- ترميم صناديق البريد التراثية بالاسكندرية ((مقاول باطن)) .



قصر الاميرة فوقيه (مجلس الدولة) .



مظله اسنا - شارع السوق - معبد خنوم .



صناديق بريد اسكندرية

أمرع للمقاولات



مكتب منثور للاستشارات الهندسية
(مدير قسم الترميم الدقيق))
مشروعات المكتب :-

- استشاري الترميم لمشروع قصر عابدين .
- استشاري ترميم لمشروع قصر التين .
- استشاري مشروع ترميم مساجد آل البيت .
- التوثيق الفوتوغرافي لمسجد الحاكم بأمر الله .
- التوثيق الفوتوغرافي لمسجد احمد بن طولون .
- التوثيق الفوتوغرافي لمسجد السيدة زينب .
- التوثيق الفوتوغرافي للقصور الرئاسية (قصر عابدين - قصر القبة - قصر الطاهرة - قصر الحرية) .
- التوثيق الفوتوغرافي للقناطر الخيرية .
- التوثيق الفوتوغرافي لمطار سانت كاترين - مشروع التجلي الاعظم .
- التوثيق الفوتوغرافي لمشروع تطوير حديقة الحيوانات والارومان بالجيزة .



مسجد الحاكم بأمر الله

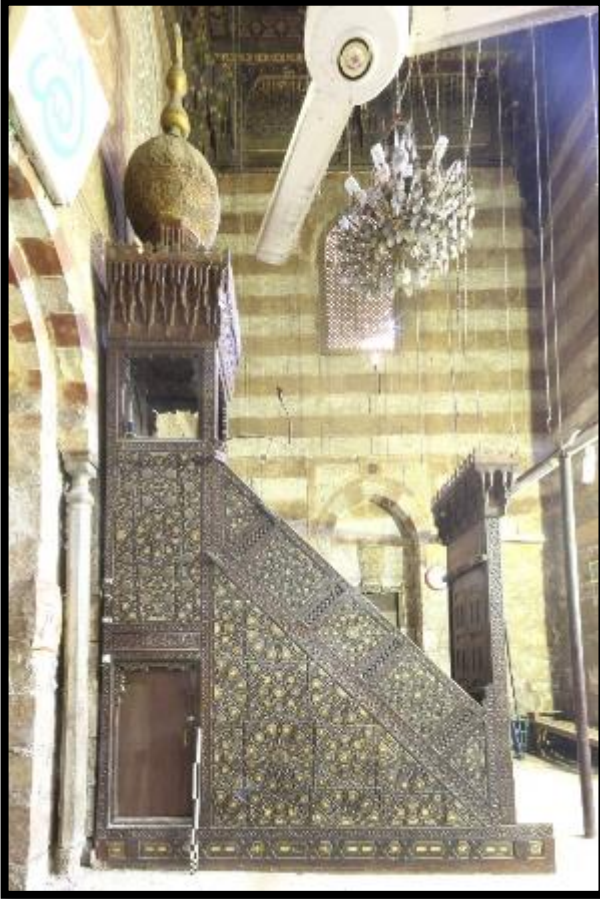


الموسسة المصرية لانقاذ التراث ((مشرف علي اعمال التوثيق الفوتوغرافي-والمعماري)):-

- مشروع انقاذ المنابر المملوكية .
- مشروع توثيق حمام الشرايبي .
- مشروع انقاذ التراث المملوكي .

المحاضرات:

- الاسس العلمية في توثيق المباني والقطع الاثرية . (وزارة الاثار)
- الطرق المتبعة لتوثيق المباني التاريخية (طالبة المرحلة الرابعة لكلية هندسة قسم العمارة جامعة الزقازيق تطبيق علي منطقة مسجد السلطان حسن) .
- اهمية التوثيق الفوتوغرافي للمباني والقطع التاريخية للحفاظ علي الهوية . (مؤتمر التنمية المستدامة للجمعيات بالوطن العربي)
- الطرق المتبعة لتوثيق المباني التاريخية (طالبة المرحلة الرابعة لكلية هندسة قسم العمارة جامعة الزقازيق تطبيق علي منطقة هرم سقاره) .
- اهمية التوثيق الفوتوغرافي للمباني التراثية للحفاظ علي الهوية . (مكتبة الاسكندرية) .



احد المنابر المملوكية



أرض للمقاولات

الخبرات :

أولاً: مكاتب الاستشارات الهندسية:

مكتب مصر للاستشارات الهندسية ((بيت خبرة)):-

- ضمن فريق عمل اعداد التوثيق المعماري والفوتوغرافي واعداد مقايسات الترميم لمشروعات :
- مشروع ترميم مكتب بريد العتبة
- قصر البارون .
- مشروع قصر حبيب السكاكيني . ((المرحلة الثانية))
- مشروع تطوير منطقة بيت القاضي .
- مسجد عارف باشا .
- مسجد قايتباي بالفيوم .
- الاشراف علي ترميم قصر البارون .
- الاشراف علي ترميم قصر محمد علي (شبرا) .
- وكالة بازرعه
- بيت زينب خاتون .
- مشروع محطة مصر - الاسكندرية .
- مشروع ترميم مدرسة سنقر السعدي (التكية المولوية) - المركز الإيطالي .



قصر السكاكيني

مكتب ديوان العماره والتراث (المهندس طارق المري) :-

ضمن فريق عمل الرسومات الهندسية واعمال التوثيق الفوتوغرافي لكلا من :

- معبد هيبس بالواحات .
- معبد الوادي بدهشور .
- دار الكتب .
- مسجد خير بك .
- جامع الضاهر ببيرس .
- جامع الست مسكه .
- قصر الاميرة عائشة فهمي .
- سبيل الرزاز .
- مشروع ترميم بيت عبد الواحد الفاسي .
- مشروع ترميم المسرح القومي بالعبدة
- مشروع ترميم قصر المانسترلي .
- مشروع توثيق وزارة الخارجية .
- مشروع توثيق حمام الطنبلي .
- مشروع توثيق قرية المنزفة - ولاية ابراء - سطلنه عمان .
- مشروع مدينة القرنة (قرية حسن فهمي) .
- مشروع مشيخة الازهر .
- مسجد المرداني .



قصر المانسترلي



مكتب اركينوس:

عمل الرسومات الهندسية المعمارية والمشاركة في اعمال التوثيق الفوتوغرافي والمعماري لكلا من :

• مشروع قصر الزعفران (جامعة عين شمس) . مشروع مسجد دبي برشيد .

• مشروع الجامعة الامريكية بميدان التحرير . سبيل مصطفى الثالث بالسيدة زينب .

• مشروع قصر حبيب السكاكيني . ((المرحلة الاولى))

• مشروع متحف الاسكندرية .

• قصر السلطان قلاوون (قراهه المماليك) .

شركة المرمم المصري :-

• المشاركة بالتوثيق الفوتوغرافي لمشروعات الاتية :-

• قصر السلطنة ملك .

• عربة قطار الملك (متحف الاسماعلية) .

• عمارة البستان التراثية (وسط البلد) .

• قصر قاصدوغلي بوسط البلد .

• الجامعة الامريكية بالتحرير

• مبني الواقع الافتراضي VR في منطقة الأهرامات . فندق مينا هاوس بالهرم

• عماره تراثية بورسعيد . العماثر التراثية بمحيط متحف اليوناني الروماني

• فيلا تراثية بالمعادي . القصور التراثية الرئاسية بالسعودية (قصر بديعه)



سبيل مصطفى الثالث



الجامعة الامريكية بالتحرير

أرض للمقاولات

شركة بكة للمقاولات :-

- المشاركة بالتوثيق الفوتوغرافي لمشروعات الاتية :-
- متحف قناة السويس . مشروع محكمة الإسكندرية الابتدائية " مبنى أحمد عرابي "



أرض للمقاولات

مؤسسة تكوين لتنمية المجتمعات المتكاملة:

مشروع الادارة المتكاملة للسياحة الثقافية-القاهرة التاريخية والاقصر .

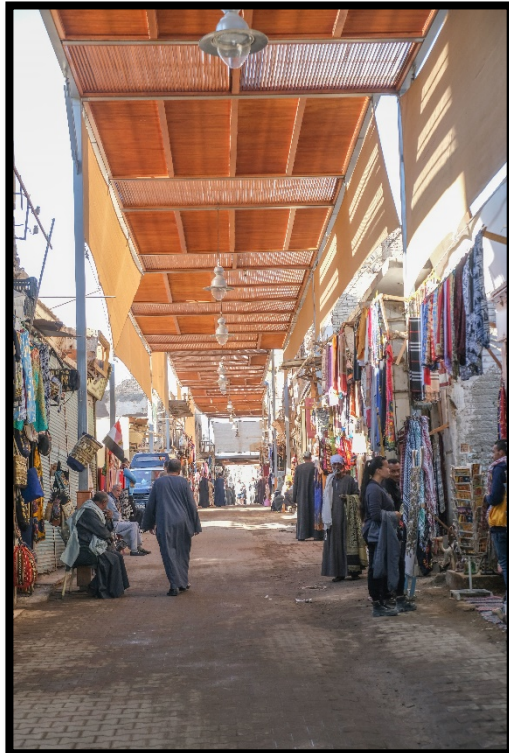
• مشروع توثيق مباني تاريخية بالدرب الاحمر - والاقصر :-

١. تكية الكشني - القاهرة التاريخية .
٢. زاوية وسبيل السلطان فرج بن برقوق - القاهرة التاريخية .
٣. سبيل علي اغا كولكيان - القاهرة التاريخية .
٤. سبيل وكتاب رقية دودو - القاهرة التاريخية .
٥. سبيل مصطفى سنان . - القاهرة التاريخية .
٦. تكية تقي الدين البسطامي - القاهرة التاريخية .
٧. بيمرستان المؤيد شيخ . - القاهرة التاريخية .
٨. سبيل الامير شيخو - القاهرة التاريخية .
٩. بوابة منج السلحدار - القاهرة التاريخية .
١٠. بيت الميتروبوليتان محافظة الاقصر (مقابر النبلاء) .
١١. بيت جاري ديفيز محافظة الاقصر (مقابر النبلاء) .

مشروع المظلة الخشبية شارع السوق -معبد خنوم



المظلة الخشبية - قبل التركيب



المظلة الخشبية - بعد التركيب

شركة دلتا للمقاولات :

- التوثيق الفوتوغرافي لمشروع ترميم المدرسة الاقباقوية بمسجد الازهر

شركة دلتا للمقاولات :

- التوثيق الفوتوغرافي لمشروع ترميم المدرسة الاقباقوية بمسجد الازهر



قبة المدرسة الاقباقوية بمسجد الازهر

مكتب AMC:

- مشروع ترميم وتأهيل قصر ماردي ((السعودية)).
- مشروع شارع السبب (بيت البرزنجي-بيت الدادي).
- حي الكوت (بيت الكسوة (عيسى بن شمس) (بيت التراثي) (بيت السقوي وبستان الملا)

مكتب AG-STUDIO:

استشاري اعمال الترميم :

- متحف الخزف الاسلامي قصر «الأمير عمرو إبراهيم».
- متحف بيت الامة (منزل سعد زغلول).

مكتب X-DAIMANTION:

المشاركة باعمال الرسومات الهندسية المعمارية واعمال التوثيق الفوتوغرافي والمعماري لكلامن :

- مشروع توثيق بيت الرزاز (الدرب الاحمر).
- مشروع توثيق بيت المطاعنة (اسنا).
- توثيق فوتوجرامتري لمشروع ترميم مسجد السلطان قلاوون (صحراء الممالك).

شركة المؤسسة المصرية للاعمال التكميلية :

- مشروع توثيق الوجهات الخارجية لمعهد الموسيقى العربية.

مكتب القدس للمقاولات :

- التوثيق المعماري والفوتوغرافي للواجهة الرئيسية لمسجد الحاكم بأمر الله.



قصر ماردي

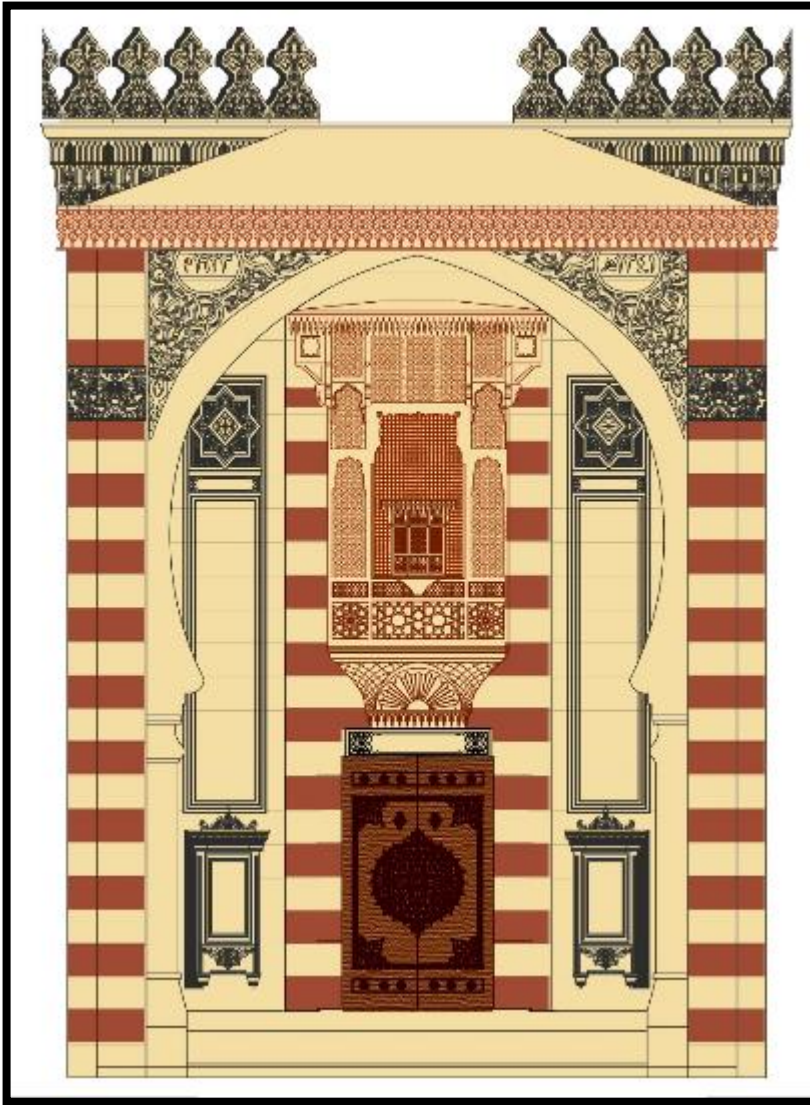
أرض للمقاولات

شركة المؤسسة المصرية للاعمال التكميلية :

• مشروع توثيق الوجهات الخارجية لمعهد الموسيقى العربية .

مكتب القدس للمقاولات :

• التوثيق المعماري والفوتوغرافي للواجهة الرئيسية لمسجد الحاكم بأمر الله .



معهد الموسيقى العربية



وزارة الثقافة
مشروع تطوير القاهرة التاريخية

تنفيذ

al-kods Contractors
Abbasel Almasri

مسجد الحاكم بأمر الله

من ٢٠٠٨ حتى ٢٠١١ شركة الشوربجي للمقاولات العامة :-

- مدير المكتب الفني لمشروع تدعيم وترميم هرم سقاره المدرج والمقبرة الجنوبية .

من ٢٠٠٢ حتى ٢٠٠٨ شركة أبناء حسن علام :-

مسجد الناصر محمد بن قلاوون :-

- (العمل بالأعمدة الرخامية بفراغ الضريح - العمل بالشبابيك الحصية بفراغ السبيل - العمل مع الخبرة الأجنبية المكلفة بترميم الشباك الجص المفكك بالإيوان المقابل للقبلة) .
- مسجد الظاهر برفوق :-

- (العمل بسقف إيوان القبلة (زخارف و استكمال) - المشاركة فى التوثيق الفوتوغرافي لسقف القبلة بالأشعة U.V) .

مسجد محب الدين الطيب :-

- العمل بسقف إيوان القبلة (زخارف) وكذلك سقف غرفة الشيخ (إظهار زخارف)
- مسجد مراد بك :-

- العمل بالشبابيك الحصية .

مسجد القاضى يحيى :-

- عمل عزل بجميع الأسقف المزخرفة بالمسجد .

مسرح سيد درويش ((بالاسكندرية)) :-

- العمل فى ترميم وعلاج التشكيلات الحصية وتثبيتها .
- العمل فى اعادة تلوين الزخارف الحصية بالمسرح .

مسجد الاشرف برسباي :-

- العمل فى سقف إيوان القبلة (إظهار الزخارف وتثبيتها)
- العمل فى سقف الإيوان المقابل للقبلة .

قصر الأمير طاز :-

- العمل فى تثبيت الألوان و الزخارف على طبقة الملاط بفراغ الحرمك .
- العمل مع الفريق الأجنبي لتثبيت و تقوية زخارف سقف المقعد .
- مسؤل الترميم الدقيق بالموقع و الأشراف على أعمال الترميم (أسقف مزخرفة - حقن ملاط - ازالة دهانات خاطئة - أعمال تنظيف و ترميم المعادن - أعمال تكحيل العراميس) .

مسؤل مكتب فنى ترميم دقيق :-

- (المشاركة فى أعمال التوثيق الفوتوغرافي و المعماري) .
- المشاركة فى العروض الفنية الجديدة للشركة .

مجموعة بيمرس الجاشنكير (المجموعة الخامسة - المرحلة الثالثة) .

- مسؤل المكتب الفني ترميم دقيق .

قايتباى الحمدي

- العمل بالمسجد بسقف ايوان القبلة و كذلك اللوحان الحجريتان الكتابية بصحن المسجد و كذلك فى اللوحات الرخامية بالضريح .
- المشاركة فى التوثيق الفوتوغرافي فى أعمال الترميم الدقيق بالمسجد .

سور القاهرة الشمالي :

- التوثيق الفوتوغرافي .
- إزالة طبقات الأملاح .
- إزالة طبقات السناج .

مجموعة مسجد أبو الذهب و مسجد ام الغلام : (تحتوي على ١٢ موقع اثري)

- المشاركة فى التوثيق المعماري و الفوتوغرافي للمجموعة أخذ عينات لتحليل طبقات الألوان و نوعية الأخشاب و نوعية الأملاح .
- الإشراف على أعمال الترميم بمجموعة مسجد أم الغلام .

دار الحفوظات:

- الإشراف على أعمال الترميم الدقيق
- المشاركة فى التوثيق المعماري و الفوتوغرافي

مسجد احمد بن طولون :

- المشاركة فى التوثيق الفوتوغرافي و عمل مجلدات الشبابيك و أعمدة و مقرنصات و روزنات المسجد .
- المشاركة فى العرض الفني و التوثيق الفوتوغرافي لمجموعة أبو بكر مظهر و هي تحتوى على (سبع مباني أثرية) .

١٩٩٩ شركة وادى النيل :

- فى مسجد الأمير صرغتمش العمل فى زخارف سقف الايوان المقابل للقبلة و كذلك فى الشريط الزخرفي الموجود بالضريح

١٩٩٨ المركز الإيطالي :

- التدريب فى فراغ سقف الضريح مع فريق العمل الايطالي (مستر فانفوني) مدير المركز.

١٩٩٨ شركة المقاولون العرب :

- العمل بمسجد الغورى العمل فى زخارف سقف الضريح و سقف ايوان القبلة.

المشروعات

(التي شاركت بها)

arri
Contracting



بعد اعمال الترميم



قبل اعمال الترميم

صور توضح مراحل العمل المختلفة في ترميم وعلاج التشكيلات
الجسسية والمعدنية



أبرز للمقاولات

قصر الاميرة فقيه :-



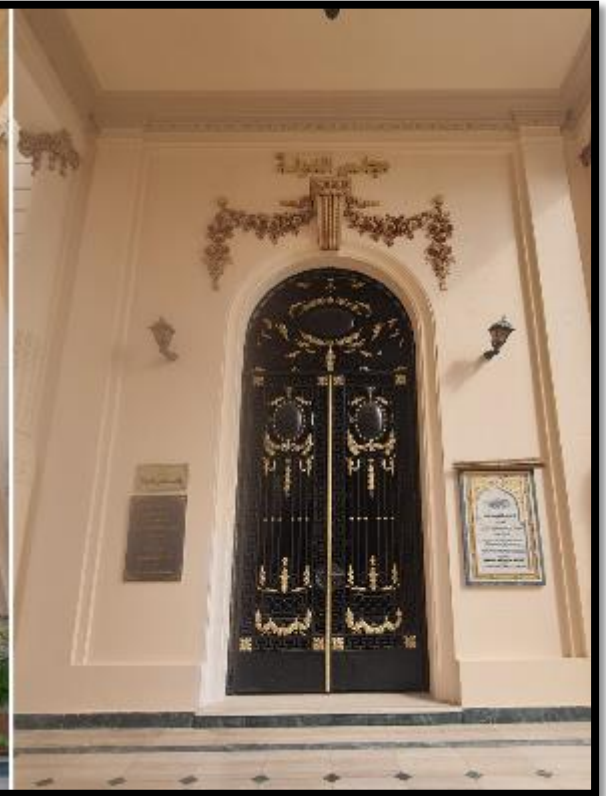
قبل اعمال الترميم



بعد اعمال الترميم



قبل اعمال الترميم



بعد اعمال الترميم



قبل اعمال الترميم



بعد اعمال الترميم



بعد اعمال الترميم



قبل اعمال الترميم



صور توضح مراحل العمل المختلفة في ترميم وعلاج الاعمال الخشبية والجداريات الملونة

أبرز للمقاولات

مكتب بريد العتبة



أبرز للمقاولات

مكتب بريد العتبة



أبرز للمقاولات

مكتب بريد العتبة







قبل اعمال الترميم



بعد اعمال الترميم



قبل اعمال الترميم



بعد اعمال الترميم



بعد اعمال الترميم

صور توضح مراحل العمل في ترميم المقتنيات الفنية



بعد اعمال الترميم



قبل اعمال الترميم



صور توضح مراحل العمل في ترميم المقتنيات الفنية





صور توضح مراحل الترميم والعلاج للتشكيلات الجبسية والخشبية والمعدنية المختلفة



صور توضح مراحل الترميم والعلاج للتشكيلات الجبسية والخشبية والمعدنية المختلفة





صور توضح مراحل الترميم والعلاج لصناديق البريد - الاسكندرية

أبرز للمقاولات

مسجد الست رقية :-



الشكل النهائي لسقف مسجد الست رقيه بعد تنفيذ الرسومات الزخرفية

كلية هندسة عين شمس



شكل سور كلية الهندسة عين شمس قبل وبعد تنفيذ الرسومات



شكل سور كلية الهندسة عين شمس قبل وبعد تنفيذ الرسومات



شكل سور كلية الهندسة عين شمس بعد تنفيذ الرسومات



شكل سور كلية الهندسة عين شمس بعد تنفيذ الرسومات



art
Contracting



قبل اعمال الترميم



بعد اعمال الترميم



بعد اعمال الترميم



قبل اعمال الترميم

صور توضح احد عمائر مصر الجديدة التي تحمل طراز ذو قيمة عالية ولكن في حاله تلف شديد



صور القباب اثناء وبعد التنفيذ



بعض نماذج التوثيق الفوتوغرافي والمعماري (الفوتوجراممري – ليزر سكان)

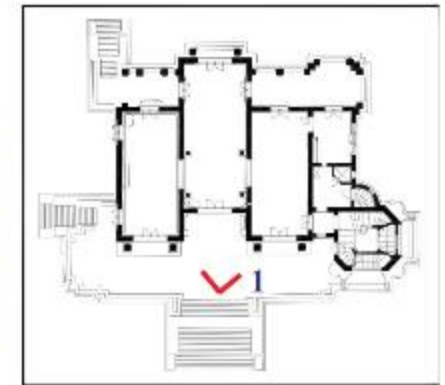
Contracting

قصر البارون BARON PALACE



BAR_48/1

- واجهة >
- أرضية ⊗
- سقف ○
- تفصيلة ×



الواجهة الخارجية رقم (١)

قصر البارون

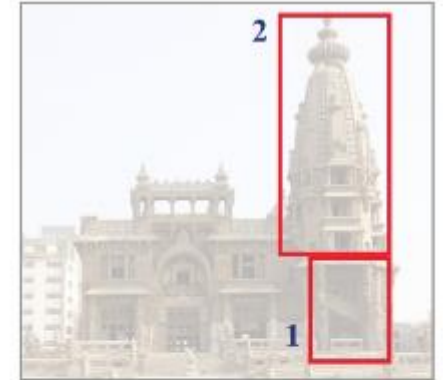
BARON PALACE



BAR_52/1



BAR_52/2



الواجهة الخارجية رقم (١)

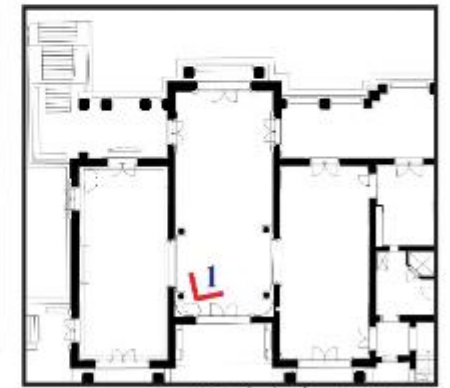
قصر البارون

BARON PALACE



BAR_257/1

- واجهة >
- ارضية ⊗
- سقف ○
- تفصيلة ✕



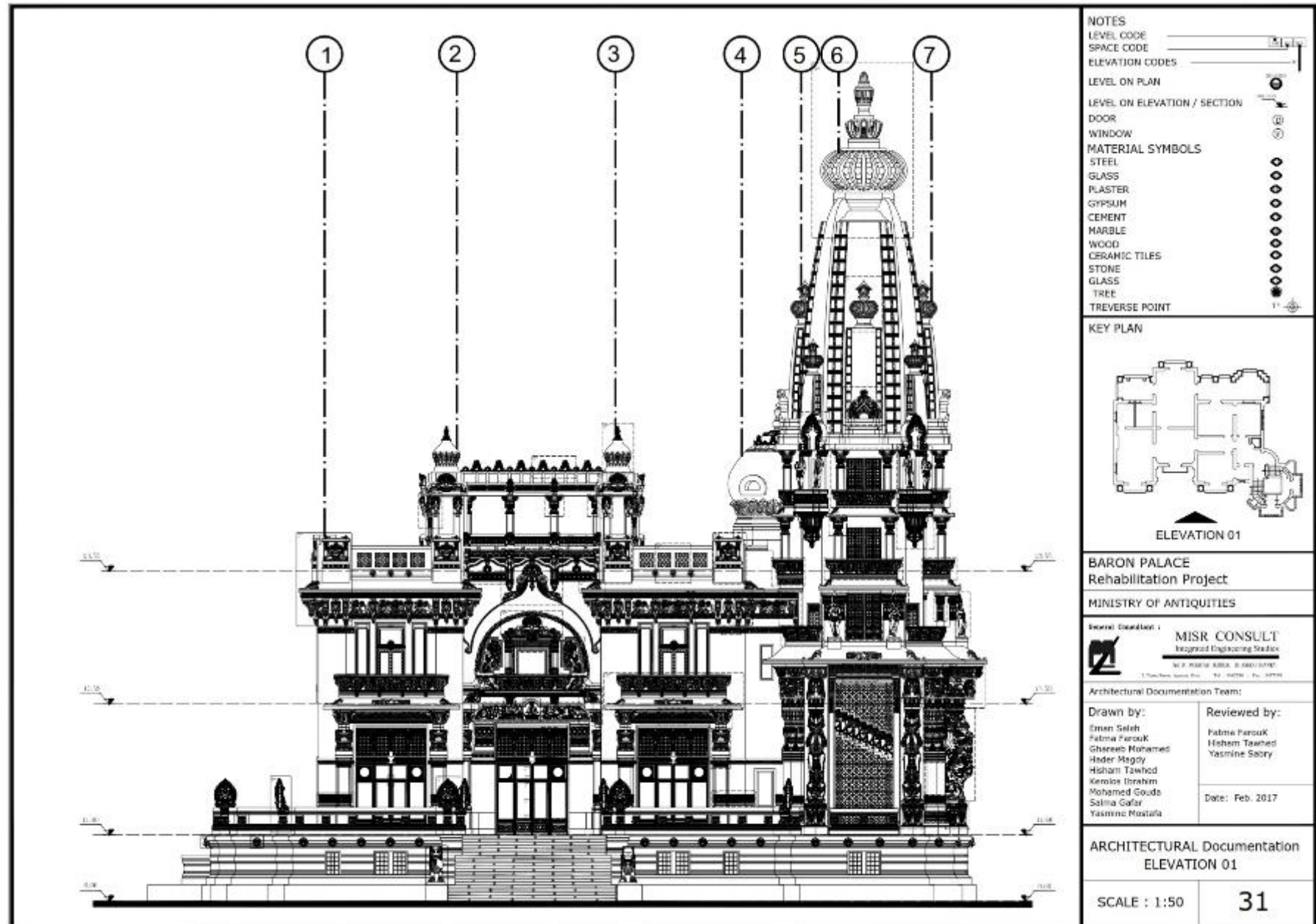
الدور الأرضي فراغ رقم (٢)



صور توثيقية توضح قبل وبعد اعمال الترميم التي تمت في قصر البارون



قصر البارون



Detail (01) Detail (02) Detail (03) Detail (04)

Detail (05) Detail (06) Detail (07) Detail (08) Detail (09) Detail (10) Detail (11)

Detail (12) Detail (13) Detail (14) Detail (15) Detail (16) Detail (17) Detail (18)

NOTES

LEVEL CODE _____

SPACE CODE _____

ELEVATION CODES _____

LEVEL ON PLAN

LEVEL ON ELEVATION / SECTION

DOOR

WINDOW

MATERIAL SYMBOLS

STEEL

GLASS

PLASTER

GYPNUM

CEMENT

MARBLE

WOOD

CERAMIC TILES

STONE

GLASS

TREE

TREVERSE POINT

KEY PLAN

ELEVATION 01

BARON PALACE
Rehabilitation Project

MINISTRY OF ANTIQUITIES

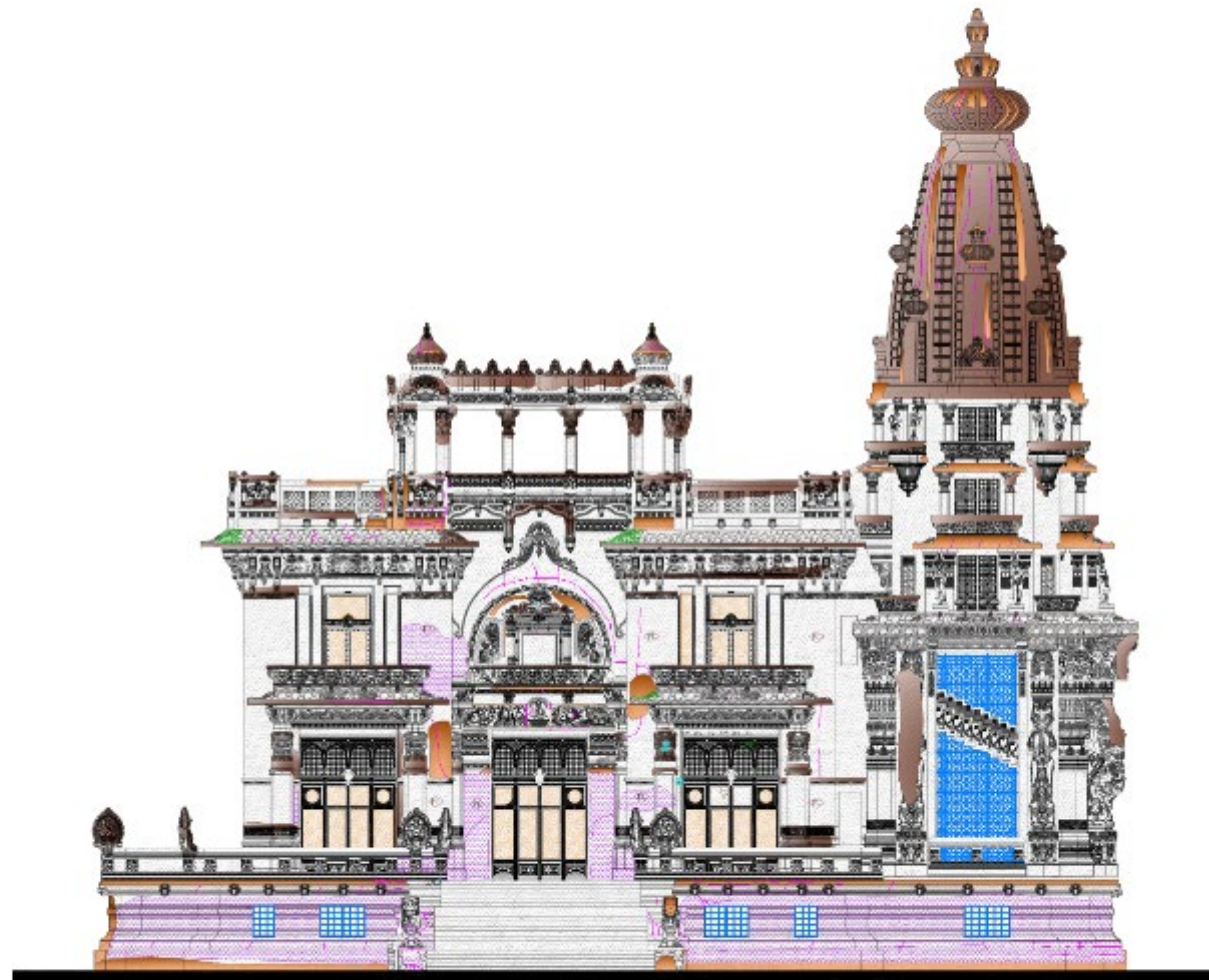
General Consultant : **MISR CONSULT**
Integrated Engineering Studio
Architectural Documentation Team:

<p>Drawn by:</p> <p>Eman Saleh Fatma Farouk Ghazeb Mohamed Hader Magdy Hisham Tawhid Kerolos Ibrahim Mohamed Gouda Sahma Galal Yasmine Mostafa</p>	<p>Reviewed by:</p> <p>Fatma Farouk Hisham Tawhid Yasmine Sabry</p> <p>Date: Feb. 2017</p>
---	---

ARCHITECTURAL Documentation
ELEVATION 01 (Details)

SCALE : 1:10	32
--------------	-----------

قصر البارون



NOTES

LEVEL CODE _____
 SPACE CODE _____
 CEILING CODE _____
 FLOOR CODE _____
 ELEVATION CODES _____

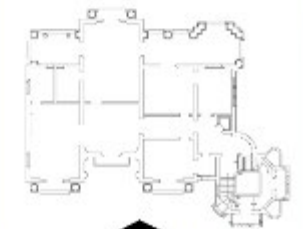
LEVEL ON PLAN

LEVEL ON ELEVATION / SECTION _____
 DOOR _____
 WINDOW _____

NOTES:

شجر	أبنية وإسكانات
زجاج حائضورة	عناصر زخرفية مقلوبة
زجاج حائضور	عناصر مقلوبة
زجاج بارون	زجاج شامو
زجاج بارون	عناصر مقلوبة
عناصر حائضور	عناصر زخرفية مقلوبة
عناصر حائضور	عناصر زخرفية مقلوبة

KEY PLAN



ELEVATION 01

BARON PALACE
 Rehabilitation Project

MINISTRY OF ANTIQUITIES

Client / Consultant :



Architectural Documentation Team:

Drawn by:

Fatma Farouk
 Hisham Tawfik
 Karolos Ibrahim
 Salma Galal
 Yassin Moustafa

Reviewed by:

Fatma Farouk
 Hisham Tawfik
 Yasmine Sabry

Date: Feb. 2016

ARCHITECTURAL Documentation

ELEVATION 01

SCALE : 1:50

BAR-E01-01

قصر البارون

Detail (10)

Detail (11)

Detail (12)

Detail (104)

Detail (108)

Detail (109)

Detail (110)

Detail (111)

Detail (107)

Detail (106)

Detail (105)

Detail (103)

Detail (102)

Detail (101)

NOTES

LEVEL CODE _____

SPACE CODE _____

CEILING CODE _____

FLOOR CODE _____

ELEVATION CODES _____

LEVEL ON PLAN _____

LEVEL ON ELEVATION / SECTION _____

DOOR _____

WINDOW _____

NOTES:

الزينة	الزينة بالعمارة	الزينة بالعمارة	الزينة بالعمارة
الزينة بالعمارة	الزينة بالعمارة	الزينة بالعمارة	الزينة بالعمارة
الزينة بالعمارة	الزينة بالعمارة	الزينة بالعمارة	الزينة بالعمارة
الزينة بالعمارة	الزينة بالعمارة	الزينة بالعمارة	الزينة بالعمارة
الزينة بالعمارة	الزينة بالعمارة	الزينة بالعمارة	الزينة بالعمارة
الزينة بالعمارة	الزينة بالعمارة	الزينة بالعمارة	الزينة بالعمارة

KEY PLAN

ELEVATION 01

BARON PALACE Rehabilitation Project

MINISTRY OF ANTIQUITIES

Project Consultant: **MISR CONSULT**
Integrated Engineering Studio

Architectural Documentation Team:

<p>Drawn by:</p> <p>Fatma Farouk</p> <p>Hisham Tawhid</p> <p>Kerolos Ibrahim</p> <p>Salma Gabry</p> <p>Yasmin Nouzeha</p>	<p>Reviewed by:</p> <p>Fatma Farouk</p> <p>Hisham Tawhid</p> <p>Yasmin Gabry</p> <p>Date: Feb, 2018</p>
---	---

ARCHITECTURAL Documentation
ELEVATION 01 (Detail)

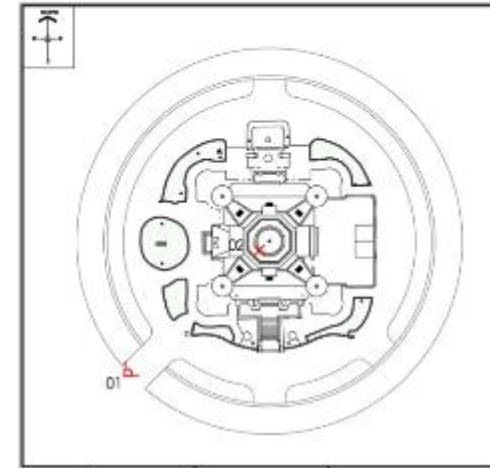
▪ sakakini ▪ palace ▪ cairo ▪



SAK_001_10



SAK_002_10



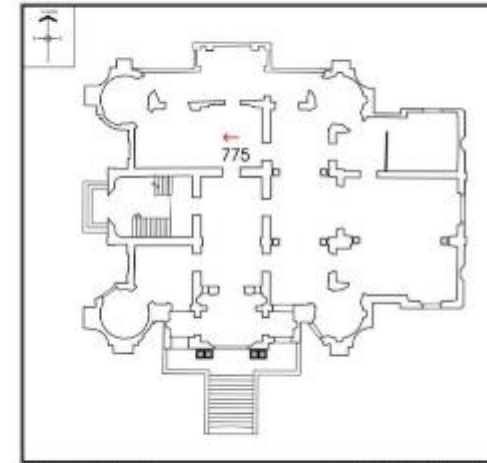
Layout

- Photo direction >
- Details x
- Ceiling ↑
- Flooring ↓

▪ sakakini ▪ palace ▪ cairo ▪



SAK_775_10



Ground Plan

space no. 00_10

- Photo direction >
- Details X
- Ceiling ↑
- Flooring ↓

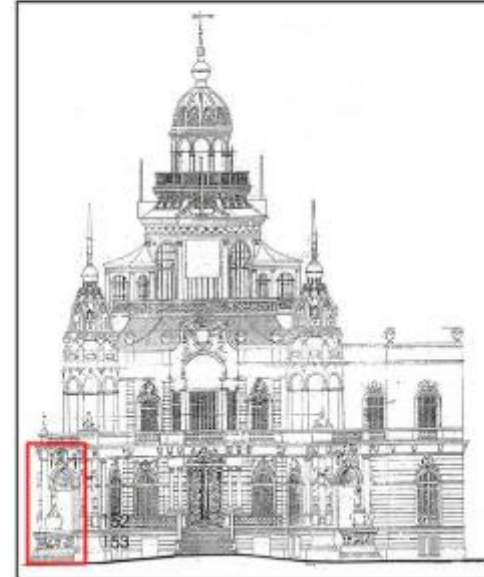
▪ sakakini ▪ palace ▪ cairo ▪



SAK_152_10



SAK_153_10



Elevation 03

أبرز للمقاولات

محكمة الاسكندرية الابتدائية



مقاولات وأعمال
AHRAR CONTRACTORS



مشروع محكمة الإسكندرية الابتدائية " مبنى أحمد عرابي "



مقاولات وأعمال
AHRAR CONTRACTORS



مشروع محكمة الإسكندرية الابتدائية " مبنى أحمد عرابي "

أبرز للمقاولات

محكمة الاسكندرية
الابتدائية



أبرز للمقاولات

محكمة الاسكندرية
الابتدائية



أبرز للمقاولات

محكمة الاسكندرية الابتدائية



مشروع ترميم سبيل الأمير محمد



مشروع ترميم
سبيل الأمير محمد
تصوير : نهاد توحيد



المقاول العام



استشاري الجهة المنفذة



الجهة المنفذة



مشاريع الترميم والتطوير



المالك

بيت الرزاز



AB- 11 /1



AB- 11 /2

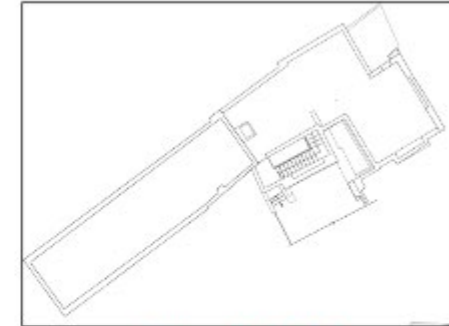


AB- 11 /4



AB- 11 /3

- > واجهة
- تفصيل
- سقف
- أرضية



مسقط أفقي للدور الثاني

صفحة رقم (11)



الجهة المانحة:



الجهة المنفذه:



الجهة المالكة:

بيت الرزاز الجناح الشرقي (اثر رقم 235)

التوثيق الفوتوغرافي

تصوير هشام أبو الفتح _مراجعة هشام توحيد

متحف بيت الأمة



AB- 3 /1

- > واجهة
- تفصيل
- سقف
- أرضية

الواجهات



مسقط افقي للدور الأرضي

(3) استشاري الجهة المنفذة



الجهة المنفذة



المقاول العام



الهيئة القومية
للإنتاج الحربي

استشاري المالك



المالك



التوثيق الفوتوغرافي
متحف بيت الأمة

تصوير: محمد سلامة - مراجعة: هشام توحيد

متحف بيت الأمة



AB- 8 /1



AB- 8 /2

- > واجهة
- تفصيل
- سقف
- أرضية

الواجهات



مسقط أفقي للدور الأرضي

(8) استشاري الجهة المنفذة



الجهة المنفذة



المقاول العام



الهيئة القومية
للإنتاج الحربي

استشاري المالك



المالك



التوثيق الفوتوغرافي
متحف بيت الأمة

تصوير : محمد سلامة مراجعة : هشام توحيد



سقف سييل ام عباس

مسجد الحاكم بأمر الله

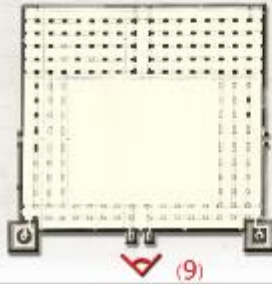
وزارة الثقافة

مشروع تطوير القاهرة التاريخية



صورة للواجهة بعد الانتهاء من
أعمال الترميم

(9)



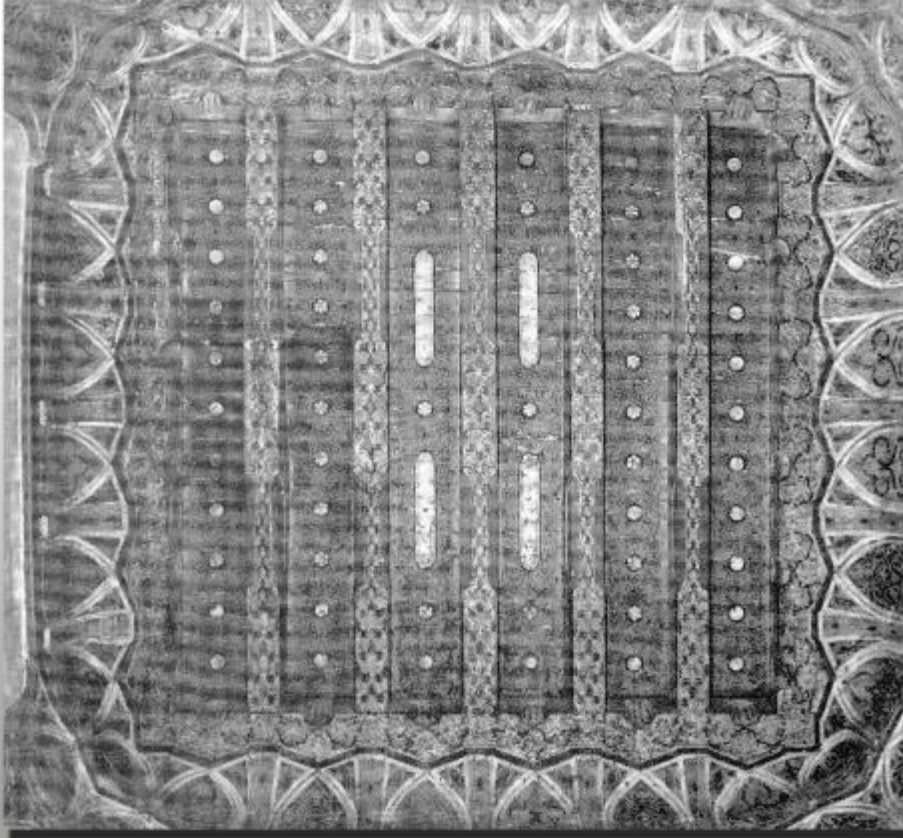
(9)

تنفيذ:

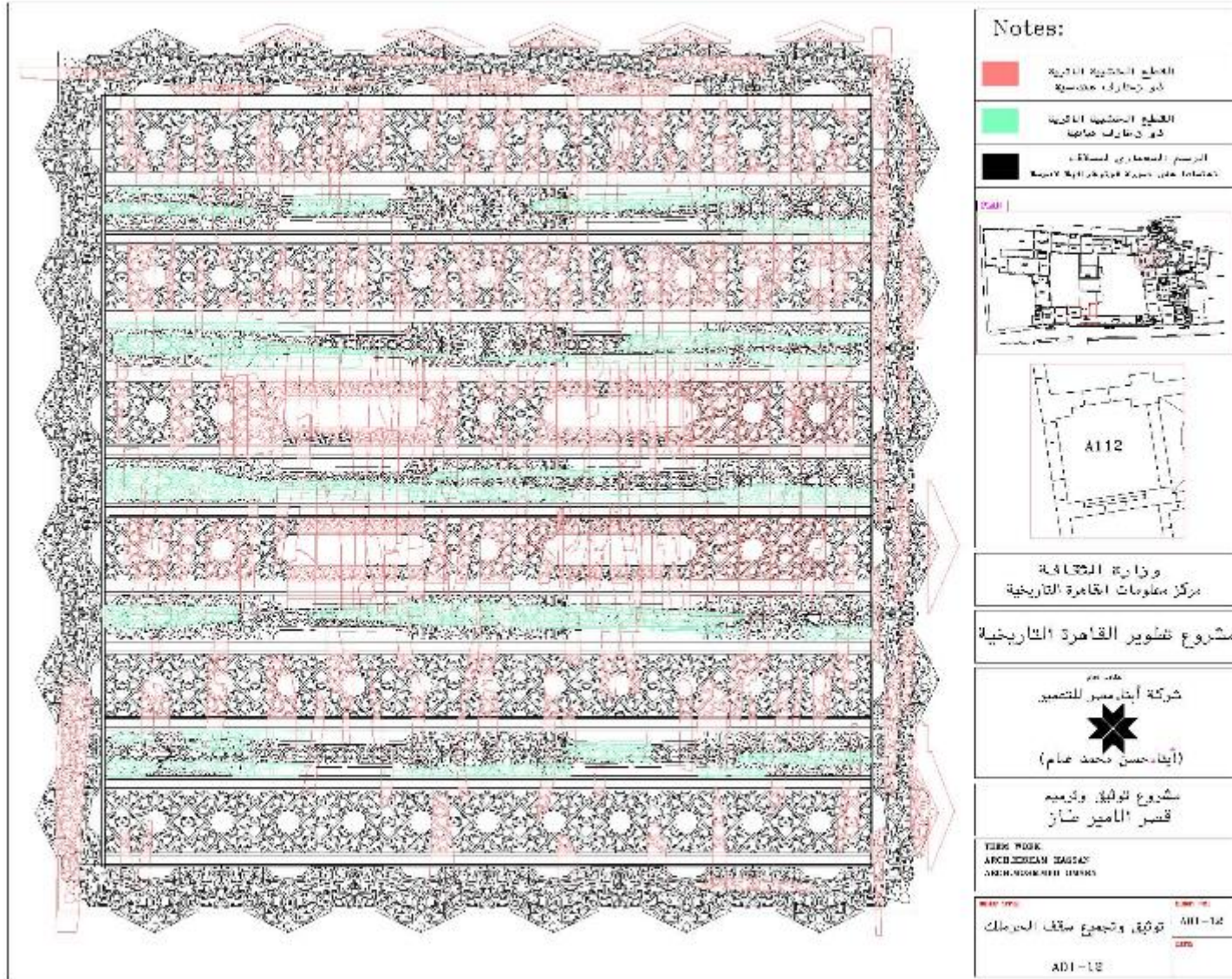




صورة قديمة للسقف كاملا قبل الانتهاء



قصر الامير طاز



نماذج استخدام تقنيه الفوتوجراممترى



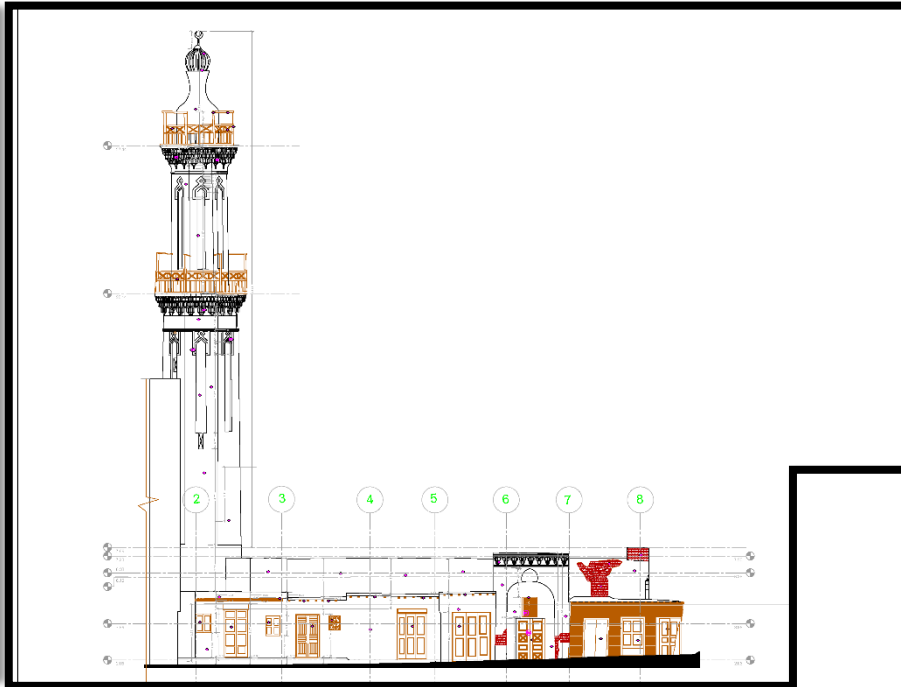
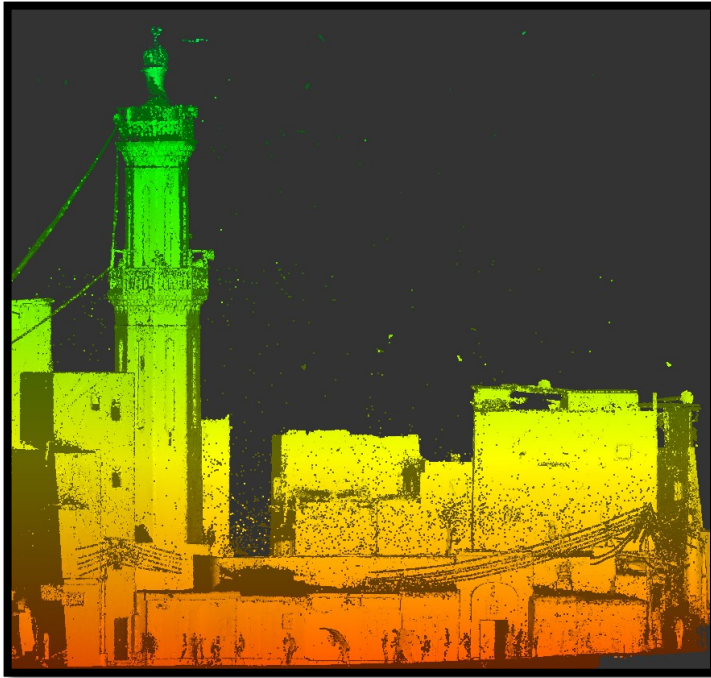
احد اجزاء مدينة الفسطاط



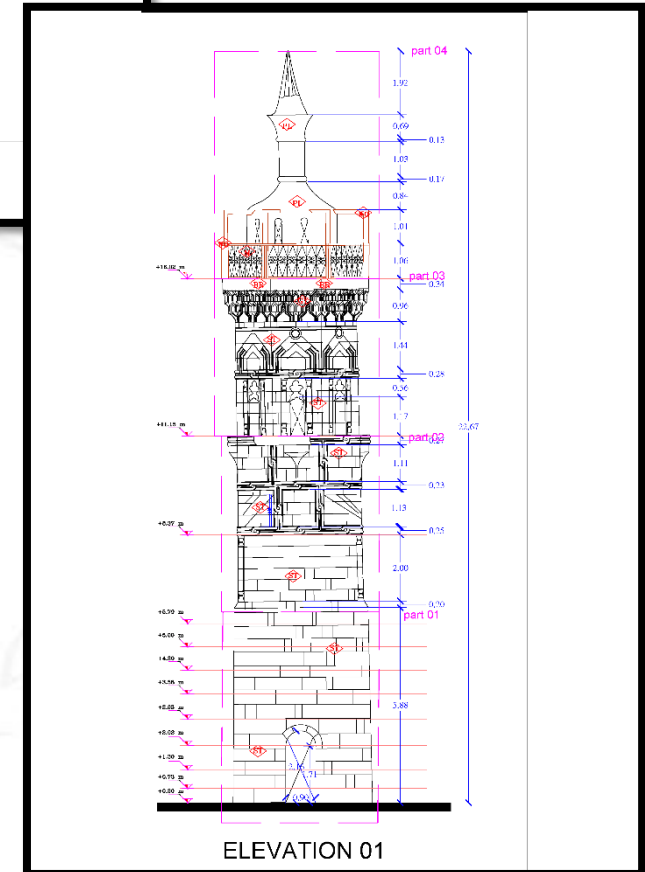
سييل عبد الرحمن كئخدا - شارع المعز



واجهه مسجد الاقمر - شارع المعز



نماذج استخدام تقنية الليزر اسكان





أرت للمقاولات

هشام توحيد

مقاولات عامة - توثيق وترميم
وصيانة مباني تراثية

Mob : 01069505304 - 01148815566

Info@artcontracting-eg.com

